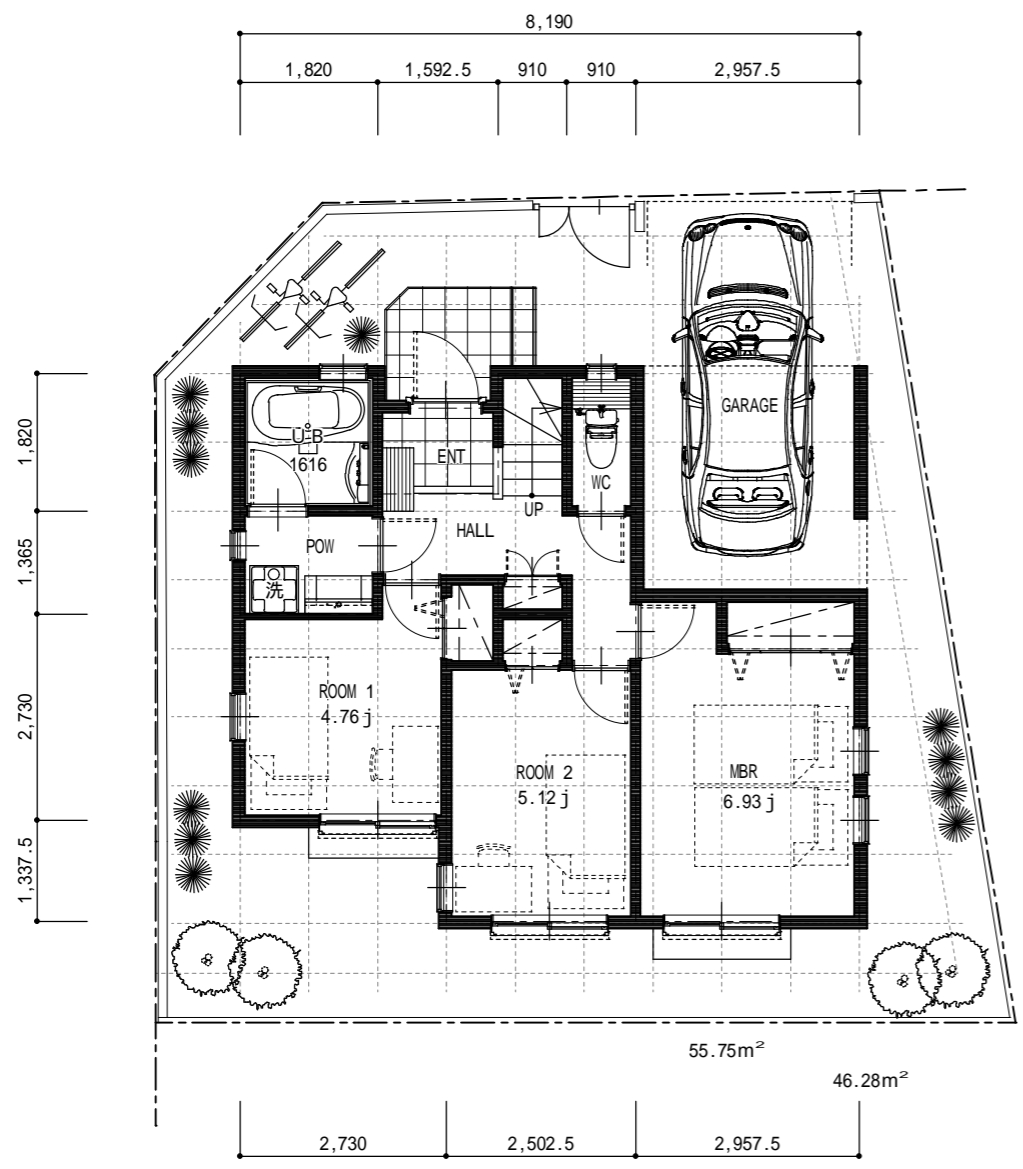
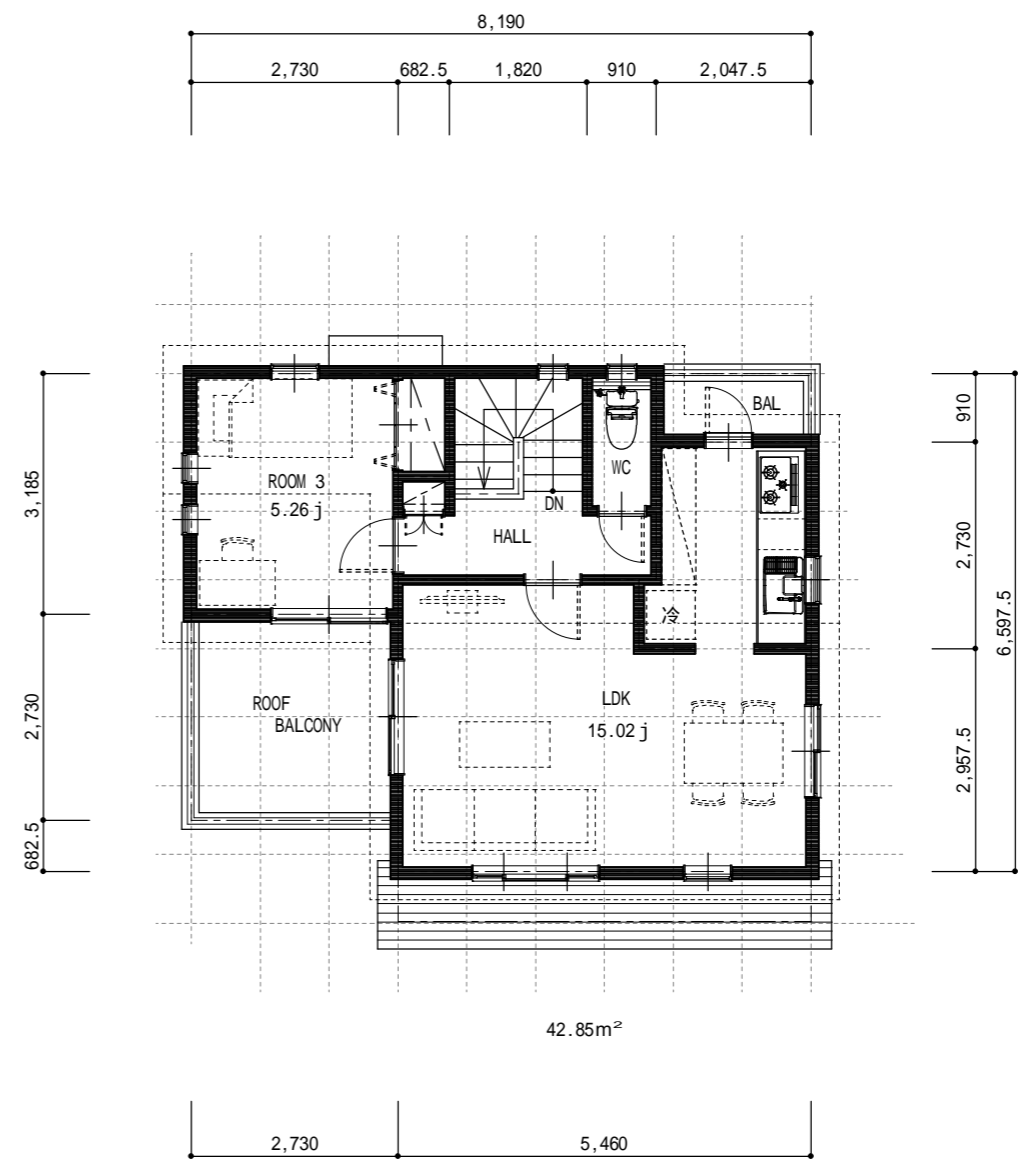


柳沢3丁目A区画 参考プラン

敷地面積 : 111.76m² (33.80坪)
 建築面積 : 55.75m² (16.86坪)
 1階床面積 : 46.28m² (13.99坪)
 2階床面積 : 42.85m² (12.96坪)
 延べ床面積 : 89.13m² (26.96坪)
 <建ぺい率 : 49.88%・容積率 : 79.75%>



1階平面図 1 : 100



2階平面図 1 : 100